

Varmtvandsmålere MJ-SDC-15-H ~ 50-H

Tørløber

Målerdesign

Ved anvendelse af materialer af høj kvalitet, især for lejerne, sikres største nøjagtighed selv under vanskelige installationsforhold, lavest mulige slid og stor korrosionsbestandighed.

- ☑ Flerstrålet vingehjulsmåler.
- ☑ 5-cifret rulletællerværk.
- ☑ Tørløber v/magneter.
- ☑ Korrosionsbestandige materialer.
- ☑ Let aflæselig i mange år.
- ☑ Tekniske data til ISO 4064 standard.
- ☑ MID-godkendelse TCM 142/10-4793.
- ☑ I henhold til EU-direktiv 2014/32/EU.



Tekniske specifikationer

Driftstemperatur: max. 90°C
Driftstryk: max. 16 bar
Nøjagtighed: Class 2 R80

Anvendelse

Vandmåleren er udviklet til måling af vandforbrug i boliger og i industrien under forhold med hårdt vand med risiko for afsætninger.

Tekniske data

Type	Størrelse	Maksimalt flow Q_4	Nominelt flow Q_3	Minimalt flow Q_1	Overgangsflow Q_2	Opstartsflow	Mindste aflæsning	Største aflæsning
	mm	m ³ /h		l/h			m ³	
MJ-SDC-15-H	15	3	2,5	30	48	12	0,001	99999
MJ-SDC-20-H	20	5	4,0	50	80	16	0,001	99999
MJ-SDC-25-H	25	7	6,3	80	128	20	0,001	99999
MJ-SDC-32-H	32	12	10	130	208	30	0,001	99999
MJ-SDC-40-H	40	20	16	200	320	50	0,01	99999
MJ-SDC-50-H	50	30	25		496	80	0,01	99999

Materialer

Låg: ABS plastic
Hus og overdel: Korrosionsbestandig messing
Tællerværk: ABS plastic
Vingehjul: POM plastic
Vingehjulsbærer: PPO plastic

Vingehjulstryklejer: Safir
Centerleje: Grafit nylon
Pinol: Rustfrit stål / PPO
Si: PP plastic
Farve: Rød



K.E. JEPSEN

Ambolten 2
2970 Hørsholm • Danmark
Tlf. (+45) 45 57 04 04
Jepsen@Jepsen.dk
www.Jepsen.dk

Montage

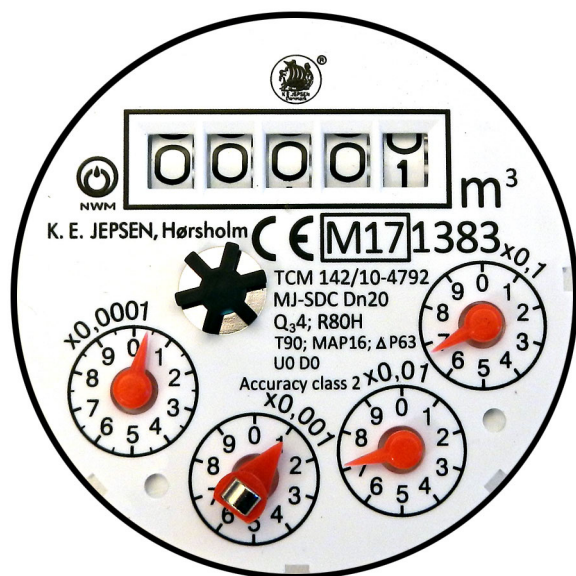
Vandmåleren skal installeres i vandret rørledning med flowet i pilens retning, og med tællerværket op ad. Nye rørinstallationer bør gennemskylles, således at urenheder fjernes før vandmåleren installeres. Kontroller at vand i vandmåleren ikke er frosset til. Optø om nødvendigt isen.

Vigtigt: Bemærk max. temperatur.

Undgå varmeskader på plastdele ved svejsning af flanger og tilslutninger. Anvend i stedet for vandmåleren et rørstykke af samme længde. Pas på, at paksnor eller teflon for forskruinger ikke følger med vandet ind i vandmåleren. Kontrollér endeligt, at måleren fungerer.

Vandmåleren kan leveres med forskruinger og omløber.

Målerskive



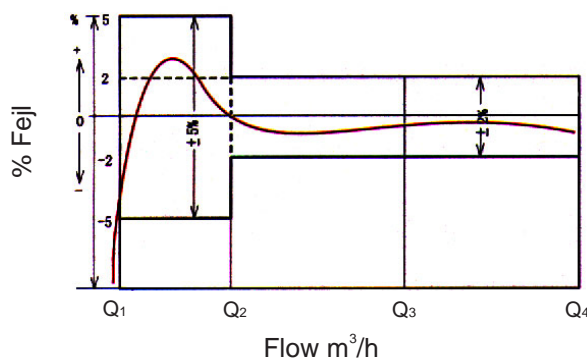
Muligheder for impuls giver

- 1 puls pr. 1 liter
- 1 puls pr. 10 liter
- 1 puls pr. 100 liter
- 1 puls pr. 1000 liter

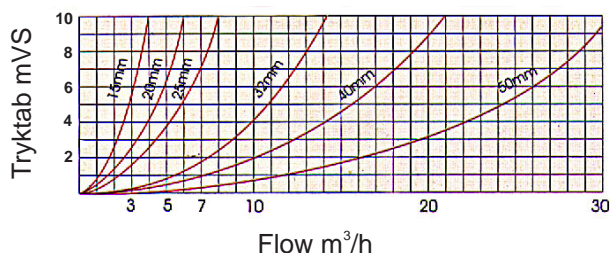
Dimensioner og vægte

Type	Størrelse	Længde (L)	Bredde (B)	Højde (H)	Forskr. (D)	Vægt
		mm				kg
MJ-SDC-15-H	15	165	99	104	¾"	1,5
MJ-SDC-20-H	20	190	99	106	1"	1,7
MJ-SDC-25-H	25	260	103	114	1¼"	2,6
MJ-SDC-32-H	32	260	104	117	1½"	2,8
MJ-SDC-40-H	40	300	124	147	2"	5,1
MJ-SDC-50-H	50	300	125	172	2½"	8,5

Nøjagtighed



Trykfald



Konstruktion

Vingehjulsbægeret har store slidser, i stedet for små runde kanaler. Vandmåleren er derfor ikke ømfindelig overfor belægninger, og den har lavt tryktab. Glatte overflader mindsker gnidningsmodstanden og affiniteten overfor urenheder. Tællerværket er indkapslet og adskilt fra det våde rum. Måleren har magnetisk kraftoverførsel fra vingehjul til tællerværk.

Målskitse

